

Donna Tina  
(Mezzosoprano)

# MARA

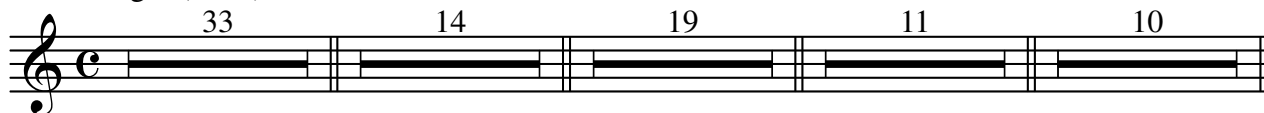
dramma lirico in un atto  
di Federico De Roberto

libretto di Gaetano Midulla  
musica di Luigi Fiorentini

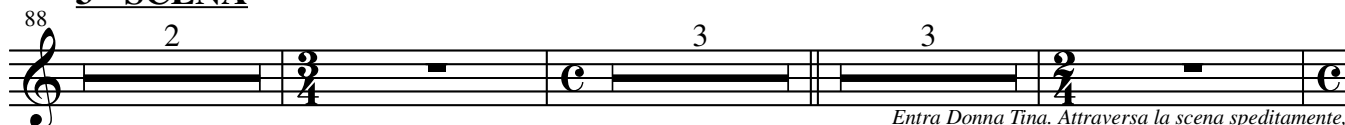
## PRELUDIO

Adagio (♩=56)

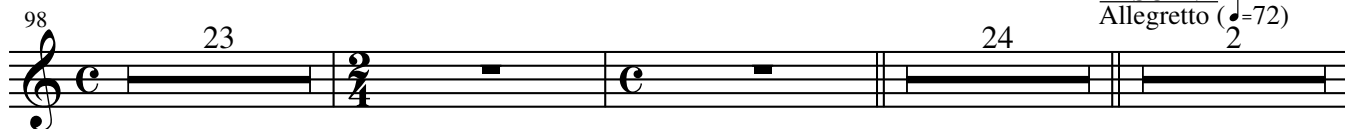
### 1<sup>a</sup> SCENA



### 3<sup>a</sup> SCENA



*Entra Donna Tina. Attraversa la scena speditamente, senza degnare le vicine di uno sguardo, e raggiunge la figlia.*



### 4<sup>a</sup> SCENA Allegretto (♩=72)



*Donna Tina prende Mara per un braccio.*

*mf*

An - dia - mo, fi - glia mi - a!

An - dia - mo, cam - mi - na con me!



Dal - l'av - vo - ca - to! Dal ca - pi - ta - no!

Tut - ti quan - ti fa - rò bal -



la - re: lui, la vec - chia stre - ga, fa - rò tre - ma - re! Chè la ma - dreè de - gna del -



fi - glio.

An - dia - mo, cam - mi - na con me!



An - dia - moal - l'o - spe - da - le! Lo scot - to do - vrà pa - ga - re! Il ca - pi - ta - no gli par - le - rà.



*Donna Tina prende per mano il nipote. Mara entra in casa con la bam bina.*

Per a - mo - reo per for - za, ti ve - drà!



Qui, Ne - li, con la non - na! Guar - da guar - da che sor - pre - sa! Nel - la

175

ta - sca del - la gon - na siè na - sco - sta u - na me - la ton - da ton - da, bel - la gros - sa...

177

E che sbir - cia dal - lo scial - le? Guar - da guar - daun pò di pa - ne!

*(Solletica la pancia del nipote. Neli ride.)*

180

Seal - la me - la l'ac - com - pa - gni, sto - ma - chi - no, ci gua - da - gni.

183 *Il bambino mangia il pane e la mela con voracità.*  
*(a Mara)*

Tu fai pre - sto; an - dia - mo!

3 12

**6^ SCENA**

*Mara esce di casa con la bambina in braccio. Donna Tina chiude l'uscio a chiave.*

2 **5^ SCENA** 11 *Escono.* 2 34

**7^ SCENA**

*f* Brut - te...

250

2 4 44

**INTERMEZZO**

302

2 2

309

Poco meno ( $\text{♩} = 50$ ) Adagio ( $\text{♩} = 56$ )

5 8 7 17

**8^ SCENA**

347

12 5 Agitato ( $\text{♩} = 120$ ) Adagio ( $\text{♩} = 56$ ) **9^ SCENA**

28 4

400

6 2

**10^ SCENA**

411

18 26

**11^ SCENA**

458

2 35 37 Largo ( $\text{♩} = 40$ ) 17

# 12^ SCENA

550 13 13 23 Adagio (♩=56) 16 16

Attirata dalle voci, arriva Donna Tina, scarmigliata, come una pazza. Si fa largo, mentre i presenti tentano di impedirle di arrivare al pozzo.

# 13^ SCENA

631 6 Poco più mosso (♩=80) 3 Andante (♩=60) 14 Adagio (♩=56) 5

# 14^ SCENA

661 *ff* Ma-ra, fi-glia, fi-glia mi-a! *mf* In-die-tro, in-die-tro... La-scia-te-mi pas-sa-re!

663 *ff* As-sas-si-ni! Me l'a-ve-teuc-ci-sa! In-fa-me diun To-sto! Sei sta-to tu! E tut-ti

666 voi! In-die-tro! In-die-tro! *mf* Sie-te sta-ti voi! Sie-te sta-ti

669 voi! *f* To-glie-te-vi di mez-zo! *ff* Ma-ra, fi-glia mi-a!

Riesce a districarsi. Arriva al pozzo, vi si aggrappa e si inginocchia in lacrime.

674 7 **FINALE** 12 (lancia un grido straziante).> 2 Ahh!

