

Comari
(3 Soprani)

MARA

dramma lirico in un atto
di Federico De Roberto

(durata: m. 47 circa)

libretto di Gaetano Midulla
musica di Luigi Fiorentini

Scena: il cortile di un misero abitato. A sinistra, la casa di Mara. Al centro un vecchio pozzo. A destra, la comune.
Ai balconi e attorno al pozzo file di panni stesi.

PRELUDIO

All'apertura, la Sampietrese e le altre comari, sedute al sole, affacciate in ordinari lavori, cicalano tra di loro.

Adagio (♩ = 56)
33

1[^] SCENA



p E'un in - fa - mia in que - sto pa - e - se di pe - sca - to - ri,



po - ve - ri di de - na - ri, ma ric - chi d'o - no - re.

Seu - na

2[^] SCENA



me - la si tro - va ba - ca - ta, dal - la ce - sta bi - so - gna le - var - la.



44 *(Senza rispondere, sussurrano fra di loro).*

(c.s.)

pp

Put - ta - na! Me - re - tri - ce!

Spu - do - ra - ta men - ti - tri - ce!



Sver - go - gna - ta, sver - go - gna - ta! sa! spro - fon - di nel - l'a - bis - so!

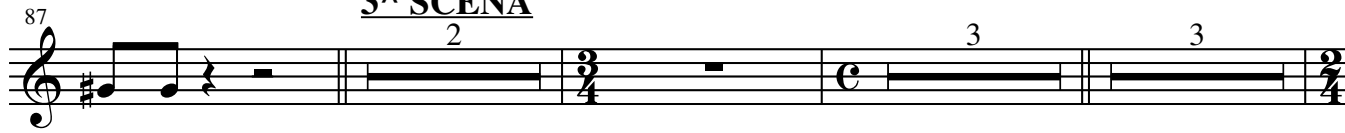


Se non fos - se mai na - ta, che pec - ca - tia - vreb - bein vi - so?



Con la fin - ta in - no - cen - za pla - cae ta - ce la co -

3[^] SCENA



scien - za!



*3*Sver - go - gna - ta! *3* Sver - go - gna - ta! *3*Con il

fan - go s'è spal - ma - ta! Pian - ge mi - se - rie, fa la pie - to - sa, chie - de cle - men - za, l'in - de - gna

4[^] SCENA

Entra Donna Tina. Attraversa la scena speditamente, senza degnare le vicine di uno sguardo, e raggiunge la figlia.

122 *Allegretto* (♩=72) *mp*

spo - sa! Ec - co, è lei, è Don - na Ti - na, pa - ra -

148 *mp*

nin - fa del - la fi - glia!

5[^] SCENA

188 *Mara esce di casa con la bambina in braccio. Donna Tina chiude l'uscio a chiave.* (con ironia) *mp*

Chiude - de - te, chiu - de - te, Don - na

203 *mp*

Ti - na! Chiu - de - te, chiu - de - te con la chia - ve! Quan - ti pre - zio - si ci so - no da ser -

207 *mp*

ba - re! Chiu - de - te, chiu - de - te, Don - na Ti - na! Chiu - de - te, chiu - de - te con la

211 *mp*

chia - ve! Quan - ti te - so - ri a - ve - te da ser - ba - re!

6[^] SCENA

216 *Adagio* (♩=56)

Che sfac - cia - ta! Che pre - te - se! Che ne di - te, Sam - pie - tre - se?

225 (unisono con i contralti).....

Men - tre il po - ve - ro ma - ri - to, Pie - tro To - sto, ri - no - ma - to, in

227 *mp*

pet - to ve - ni - va fe - ri - to nel - l'a - gi - re da sol - da - to. Pian - ge mi -

229 *mp*

se - rie, fa la pie - to - sa... Se fre - sca vuo - le sta - re,

7[^] SCENA

248 *mp*

fre - sca sta - rà! To - sto è to - sto dav - ve - ro, non ce - de - rà!

256 *mf*

Ma - stro Nun - zio non sia - teal - loc - co.

271 16

Ma - stro Nun - zio non sia - te sor - do! sen - ti - tein - tor - no.

291

Al - le - gra - men - te! La mo - glie ri - ce - ve - rà!

INTERMEZZO

Le comari raccolgono le loro cose e rientrano.

302

Le comari si alternano nell'uscire da casa per attingere al pozzo l'acqua per cucinare. loro cose e rientrano. La scena rimane vuota per alcuni secondi.

309

Poco meno ($\text{♩} = 50$) Adagio ($\text{♩} = 56$)

8^A SCENA

Una a una, le vicine si affacciano agli usci.

347

Agitato ($\text{♩} = 120$) Adagio ($\text{♩} = 56$)

mf Che suc -

369

ce - de, co - ma - re? Ter - re - mo - to, for - tu - na - le... O qual -

372

cu - no vi vuol ma - le? Non so - lo sguai - dri - na, pu - re la - drae ma - lan -

389

dri - na! La - dra! La - dra! *mp* Guar - da - te! Ec - co - la! E'

9^A SCENA

395

le - i! *ff* La - dra! La - dra!

405

mf sen - za pu - do - ri! Ti - ra - lo fuo - ri!

410

423 (attorniano la Sampietrese)

Le comari e la Sampietrese, dopo aver lanciato un'occhiata di disprezzo a Mara, si ritirano ognuna a casa propria.

mp Ma cal - ma - te - vie la - scia - te sta - re! per u - na don - na di ma - laf - fa - re!

Le comari e la Sampietrese, dopo aver lanciato un'occhiata di disprezzo a Mara, si ritirano ognuna a casa propria.

10^ SCENA

426

11^ SCENA

Largo (♩ = 40)

461

Una a una, in successione, si aprono le finestre delle case. Le donne si affacciano, spaventate.

12^ SCENA

Adagio (♩ = 56)

Poco più mosso (♩ = 80)

576

13^ SCENA

Andante (♩ = 60)

642

f Che suc-ce-de, com-pa-re? Co-saa-ve-te da gri-da-re? Ter-re-mo-to, for-tu-

Le donne escono e si riversano sulla strada.

645

na-le... o qual-cu-no vi vuol ma-le? Ver-gi-ne San-ta! Chia-ma-tea-

Escono sulla via, arrivano al collo del pozzo.

Adagio (♩ = 56)

653

iu-to! Si ve-de sven-tu-ra-ta!

Attirata dalle voci, arriva Donna Tina, scarmigliata, come una pazza. Si fa largo, mentre i presenti tentano di impedirle di arrivare al pozzo.

14^ SCENA

658

mf A-iu-to... chia-ma-tea-iu-to!

FINALE

669

mp Cal-ma-te-vi... Non fa-te co-sì...

