

## Baritono

## LA PIOGGIA NEL PINETO

Melologo per Baritono e Pianoforte

Parole di GABRIELE D'ANNUNZIO

Musica di LUIGI FIORENTINI

Sostenuto (♩ = 44)

4

*mp* Ta-ci.

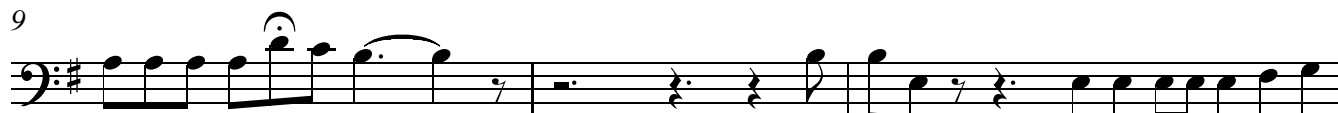
Sul-le so-glie del bosco non o-do pa-

7



ro-le che di-ci u-ma-ne; ma o-do pa-ro-le più nuo-ve che par-la-no

9



goc-cio-lee foglie lon-ta - ne.

A -scol-ta.

Piove dalle nu-vo-le

*rall..... a tempo*

12



spar-se. Pio-ve sul-le ta-me-ri - ci salmastreedar - se, pio-ve sui pi - ni

14



scagliosiedir - ti, piove suimirti di -vi - ni, su le gi - nestreful-gen - ti di fioriaccol - ti,

17



su i gi - ne-pri fat-ti di cocco-leau-len - ti, piove sui no-stri volti sil - va - ni,

*rall..... a tempo*

20



pio-ve su le nostremanii-gnude, sui no-stri vesti - men-ti leg - gie - ri, su i fre-schi pen -

22



che l'anima schiudeno-vel - la, su la fa-vo-la bel-lache ie-ri t'il-lu-se, cheoggi t'il - sie - ri

25



lu - de, o Er - mi - o - ne.

O - di? La pioggia ca - de

31



su la so-li - ta - ria ver - du - ra con un cre-pi - tì - o che du - ra e va - ria nel -

Baritono

2

33

l'a-ria secondo lefrondepiù rade,men ra - de. A - scol - ta. Rispon- de al piantoil

36

can - to del - le ci - ca - le cheil piantoau -stra - le non im - pa - u - ra néil ciel ci - ne -

38

ri - no. Eil pi - no haun suono eil mir-toal-tro suo-no eil gi-neproalaltroanco -ra, stro-

40

men-ti di-versi sot-to innume-re- vo - li di -ta. E im-mer-si noi siam nello spir-to sil -

42

ve - stre, d'ar-bo-re-a vi-ta vi-ven - ti; e il tuo volto e-bro é molle di

45

piog-gia comeuna fo - glia e le tue chio - me au -li-scono co-me le chiare gi - ne - stre,

48

o creatu-rater-restre chehainomeErmi-o - ne. A -

55

scol-ta, a - scol-ta. L'accor-do dellea - e-re-e ci - ca -le a poca po-co più

57

sor-do si fa sot-toil pian-to che cresce;mauncan-to vi si me-sce più ro -co che

59

di laggiù sa-ledall'umida ombra re - mo - ta. Più sor-do e più fioco s'allen-ta,si  
rall..... a tempo

62

spe-gne. So-lou-na no-taancor tre-ma, si spe-gne, ri - sor-ge, tre-ma, si spe-gne.

64

Non s'o - de vo - ce del ma - re. Or s'o - de su tut - ta la fron-da cro -

66

scia - re l'ar-gen- te - a piog-gia che mon - da, il cro-scio che va-ria se -

68

condo la frondapiù fol - ta, men fol - ta. A-scol-ta. La figlia dell'a-ria é

71

mu-ta; ma la figlia del limo lon-ta-na, la ra - na, cantanell'ombrapiùfon - da,

74

chi sa do-ve, chi sa do - ve! E pio - ve su le tue

77

ci - glia, Er-mi - o - ne. Pio-ve su le tue ci-glia ne - re

83

sì che partu piangamadi pia-ce - re; nonbiancama quasi fat-ta vi-ren-te, parda scorza tu

85

e-sca. E tut-ta la vi-ta è innoifrescaaulen - te, il cuor nel pet-to è co-me pèsca in -

Baritono

4

88

tat-ta, trale pàlpebregliocchisoncomepol-le tra l'er-be, i den-ti negliavèolisoncome mandorlea-

90

cer - be. Eandiamdifrattainfrat-ta, or con-giuntior dis-ciol-ti (e il ver-de vigor ru - de c'al-

92

lacciaimal -lèo-li c'in-tri-gai gi-noc - chi) chi sa do-ve, chi sa do - ve!

95

E pio-ve su i no - stri vol-ti sil - va - ni,

98

pio-ve su le no-stre manij-gnu - de, sui nostrivesti-menti leg-gie - ri, sui freschi pen -

100

sie - ri che l'anima schiude novel - la, su la fa-vo-la bella che ieri m'il-lu - se,

103

che og - gi t'il - lu - de, o Er - mi - o - ne.