

Mastro Nunzio  
(Baritono)

# MARA

dramma lirico in un atto  
di Federico De Roberto

(durata: m. 47 circa)

libretto di Gaetano Midulla  
musica di Luigi Fiorentini

## PRELUDIO

Adagio (♩=56)

### 1^ SCENA



### 3^ SCENA



### 4^ SCENA

Allegretto (♩=72)



### 6^ SCENA

Entra Mastro Nunzio con  
la sporta delle scarpe  
vecchie sotto il braccio.

### 5^ SCENA

Adagio (♩=56)

### 7^ SCENA



*mf* Lin - gue vi - pe - ri - ne! Ciar - lie - re di na - tu - ra!



Sem - prea - dif - fa - ma - re la crea - tu - ra! - - - Traun "o - ra pro no - bis" eun "A - ve Ma -



ri - a" vi nu - tri - te col san - gue del - l'al - trui sven - tu - ra! Quan - do ver - rà il



tem - po del - l'ad - di - o, co - sa fa - re - te al cos - pet - to di Di - o?



Mor - de - re - tean - che lui col ve - le - no del - le vo - stre lin - gue?



O vi mo - stre - re - te pe - ni - ten - ti da - van - tial Crea - to - re, bat - ten - doil pet - to ca - lun - nia -

267



to-re?

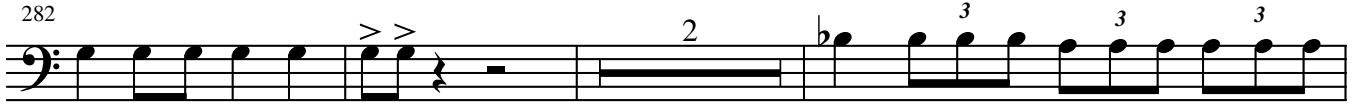
Me - glio l'o - rec - chio nel ca - vo diun fa - vo,

278



in u - na pian - ta d'or - ti - ca, in un ce - spu - glio di spi - ne che sta - rea sen - ti - re

282



le vo - stre di - ce - ri - e.

Fre - na - te, piut - to - sto, la lin - gua le -

287



ta - le e a - scol - ta - te: ven - go o - ra dal - l'o - spe - da - le. Il sol - da - to sta

290



me - glio e gua - ri - rà.

*mp* Mez - zo - gior - noè già suo - na - to. E'

294



o - ra di cuo - ce - re la - mi - ne - stra.

Io ac - cen - do il mio fuo - co,

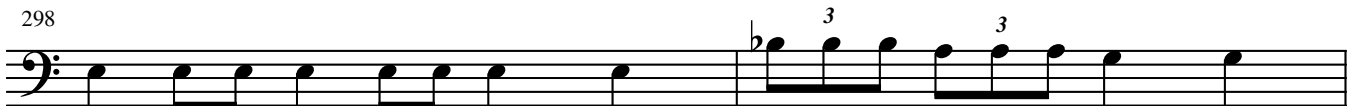
296



voi ren - de - teil vo - stro fio - co.

Se cri - te - rio an - co - ra vi re - sta, scio -

298



glie - teil buon sen - so le - ga - to.

Da - te - vi da fa - rein ca - sa

300



e non spu - ta - te più sen - ten - ze,

non da - te a - di - to al - le cre - den - ze.

**INTERMEZZO**

302 Le comari raccolgono le loro cose e rientrano.

Mastro Nunzio si avvia verso casa.



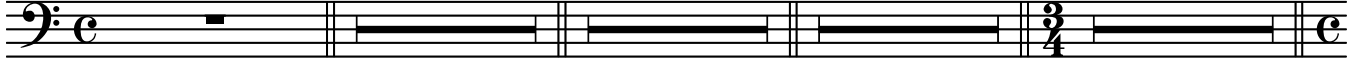
Dopo un pò fa capolino dalla soglia, intento a mescolare qualcosa in una pentola.

La scena rimane vuota per alcuni secondi.

309

Rientra. Poco meno (♩=50)

Mastro Nunzio esce di nuovo, addossa una sedia



al muro accende la pipa e rimane a fumare con estrema rilassatezza. (Esce la Sampietrese)....

**8^ SCENA**

Mastro Nunzio sobbalza sulla sedia.

347

12

5

Agitato (♩=120)

Adagio (♩=56)



*mf* Ac - cu - sa - ta sen - za pro - ve! E' so - lo pre - giu -

391

di - zio! Guar - da - te in o - gni do - ve... cer - ca - te con giu - di - zio...

396

**9<sup>^</sup> SCENA**

410

413

*(tentando di calmarla)*

*f* Co - sa fa - te, Sam - pie - tre - se? Vi sba - glia - te, è pa -

414

le - se. Che mo - di d'ag - gre - di - re e di sbra - i - ta - re!

416

*mp* Que - sta po - ve - ra fi - gli - o - la non ha nien - te da ri - da - re. *mf* Non ve - de - te

418

che è scon - vol - ta? Ri - tor - na - tea ca - sa vo - stra, ro - vi - sta - te nel - la ro - ba eil faz - zo -

421

**10<sup>^</sup> SCENA**

let - to, ve - dre - te, spun - te - rà. *mp* Non cu -

435

ra - te - ve - ne. Non a - gi - sco - no per do - lo. Con - dan - na - no ne -

437

glial - tri quel che è già den - tro lo - ro. Di - te, piut - to - sto, a - ve - te ot - te - nu - to?

440

Ri - fe - ri - te del col - lo - quio, seil sol - da - to viha ri - ce - vu - to.

*mp* An - dia - mo, non per - de - te d'a - ni - mo! So - loal - la mor - te non c'è ri - me - dio!

454

467

*mf* O - ra sta - te sra - gio - nan - do. Non bi - so - gna la - sciar - sian - da - re. E

469

be - ne che si ten - gau - no spi - ra - glio per dar mo - doal - la spe - ran - za dien - tra - re.

471

Be - stem - muia - te!

489

*f* Co - sa di - te? Co - sa di - te? Non vi ren - de - te con - to... *(si gira a guardare le abitazioni dei vicini)*

Mastro Nunzio resta a seguirla con gli occhi.

496

*mf* E' paz - za! E' paz - za! *mp* Po - ve - ra crea - tu - ra...

*(sconvolto)*

524

*(Scuotendo la testa, rientra a casa sua.)*

**11^ SCENA**  
Largo (♩=40)

524

**12^ SCENA**  
Adagio (♩=56)

Co - saa - ve - te com - bi - na - to...

563

*(Protende le braccia in avanti nel vano tentativo di fermarla)*

Poco più mosso (♩=80)

637

*(si precipita al pozzo)* *(corre per tutto il cortile, alzando le braccia)*

A - iu - to, cri - stia - ni, a -

640

**13^ SCENA**  
Andante (♩=60)

Nooo! Pa - tri - ar - ca San Giu - sep - pe!

647

*mf* Co - saa - ve - te - fat - to. L'a - ve - team - maz - za - ta!... Siè but - ta - ta in ac - qua!

Adagio (♩=56)

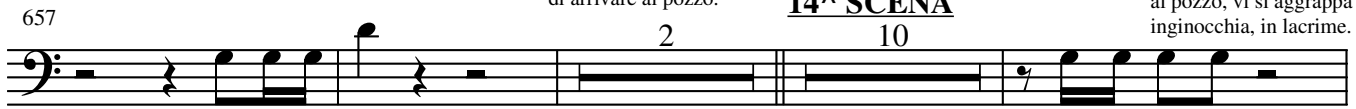
651  Musical notation for measures 651-656. Measure 651 has two accents (>) over the first two notes. Measure 652 has a fermata. Measure 653 has a triplet of three notes. Measure 654 has a fermata. Measure 655 has a fermata. Measure 656 has a fermata.

Ma - ra!

La cor - da è rot - ta!

Attirata dalle voci, arriva Donna Tina, scarmigliata, come una pazza. Si fa largo, mentre i presenti tentano di impedirle di arrivare al pozzo.

Riesce a districarsi. Arriva al pozzo, vi si aggrappa e si inginocchia, in lacrime.

657  Musical notation for measures 657-666. Measure 657 has a fermata. Measure 658 has a fermata. Measure 659 has a fermata. Measure 660 has a fermata. Measure 661 has a fermata. Measure 662 has a fermata. Measure 663 has a fermata. Measure 664 has a fermata. Measure 665 has a fermata. Measure 666 has a fermata.

*f* Ec - co - la li!

*f* Non an - da - te...

672  Musical notation for measures 672-675. Measure 672 has a fermata. Measure 673 has a fermata. Measure 674 has a triplet of three notes. Measure 675 has a triplet of three notes.

I fi - gli! Stan - noan - co - ra dor - men - do...

Mastro Nunzio raggiunge la casa di Mara, scompare oltre l'uscio.

**FINALE**

Poco dopo esce sconvolto.

Barcolla, si appoggia alla porta.

Tenta di dire qualcosa, ma la

676  Musical notation for measures 676-686. Measure 676 has a triplet of three notes. Measure 677 has a triplet of three notes. Measure 678 has a triplet of three notes. Measure 679 has a triplet of three notes. Measure 680 has a triplet of three notes. Measure 681 has a triplet of three notes. Measure 682 has a triplet of three notes. Measure 683 has a triplet of three notes. Measure 684 has a triplet of three notes. Measure 685 has a triplet of three notes. Measure 686 has a triplet of three notes.

Bi - so - gna por - tar - li vi - a!...

Che non ve - da - no...

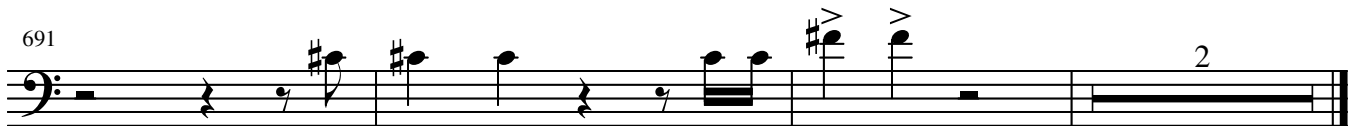
687 *(con la voce rotta dall'emozione)*  Musical notation for measures 687-690. Measure 687 has two accents (>) over the first two notes. Measure 688 has a triplet of three notes. Measure 689 has a triplet of three notes. Measure 690 has a triplet of three notes.

I bam - bi - ni...

*mp*

L'u - noal - l'a - traab - brac - cia - ti...

...dor - mo - no...

691  Musical notation for measures 691-694. Measure 691 has a fermata. Measure 692 has a fermata. Measure 693 has a fermata. Measure 694 has a fermata.

*mf* ...per sem - pre...

*ff* So - no mor - ti!

