

# IL CANTICO DI FRATE SOLE

per Soprano, Coro, Orchestra da Camera con Oboe e Organo

Soprano

Uberto Pieroni

Lentamente  $\text{♩} = 68$



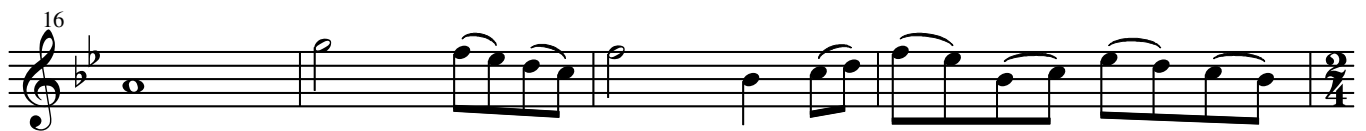
AL - TIS-SI-MO ON - NI - PO - TEN - TE BUONSI-GNO -



RE TU - E SO' LE LA-U - DE LA GLORIA E L'O - NO - RE ET OM-NE BE -



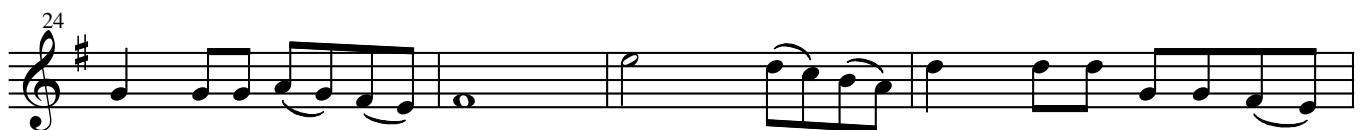
NE - DIZIO - NE A TE SO - LO AL-TIS - SI - MO SEKONFA -



NO E NUL - LU HO - MO E-NE DI-GNU TE MEN - TO -



VA - RE. LA - U - DA - TO SII



MI - O SI-GNO - RE CON TUTTE LE TU - E CREA-TU - RE SPE-CIAL -

Proprietà per tutti i paesi: IDYLLIUM Edizioni Musicali s. n. c. - Sede Legale Piazza Prealpi, 4 20155 MILANO  
Sede Operativa: Viale dei Mille, 117 20051 LIMBIATE (MI) - ITALY - Tel e Fax: + 39 02 9961051  
© Copyright 2005 by: IDYLLIUM Edizioni Musicali s. n. c.

Tutti i diritti sono riservati a termini di legge - All rights reserved. International copyright secured.



28  
MEN - TE MES-SER LO FRA-TE SO - LE. LA - U-DA - TO - SII *mp*

32  
MI - O SI-GNO - RE PER SO - REL-LA LU - NA E LE

36  
STEL-LE CHE SON PRE-ZIO-SEE BEL - - LE. *f* LA - U-DA - TO


40  
SII MIO SIGNO - RE PER FRA-TE VEN-TOE PER SO - REL - LA ACQ-UA LAU - DA - *p*

44  
TO SII MI - O SIGNO - RE PER FRA-TEFUO - CO ET EL-LUE' BEL-LO E RO - *un poco rall...*

48  
BUS - TOE FOR - TE. *f* LA - U-DA - TO - SII


52  
MI - O SIGNO - RE PER - 2 - SO-REL-LA NOSTRA MA - DRETER-RA CI SOS-

56




TIE - NE E - CI GO - VER - NA. *mp* LA - U - DA - TO - SII

60



MI - O SI-GNO - RE *mf* PER QUELLI CHE PER - DO - NA-NO PER LA

64



TUA BON - TA' E PER LO TUO A - MO - - - RE.  
*un poco rall...* *p*